

Verfahren zum Einsammeln des Netzes

1. Nehmen Sie die acht Gewichte aus dem Netz heraus. Dies ist die schwierigste Aufgabe. Nach dem Herausnehmen der Gewichte ist der Rest einfach. Um das Verfahren zu beschleunigen, sollten zuerst die Gewichte gesucht und herausgezogen werden. Eventuell müssen die Gewichte durch mehrere Maschen gezogen werden bevor sie vollständig herausgelöst werden können. Hier ist Geduld gefragt.



Gewicht lösen



Gewicht herausnehmen

2. Nachdem Herausnehmen der acht Gewichte sollte das Netz fest nach unten geschwungen werden. Schwingen Sie dazu ihren Arm Richtung Boden, sodass sich das Netz von selbst öffnen und ausbreiten kann.

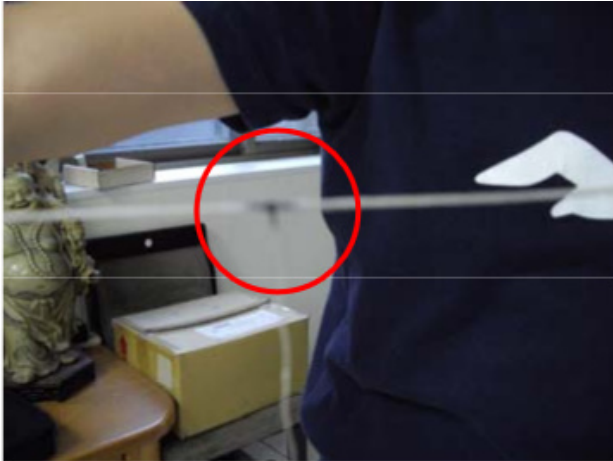


Netz Richtung Boden schwingen,
damit es sich öffnet



Netzende greifen und Netz voll
ausbreiten

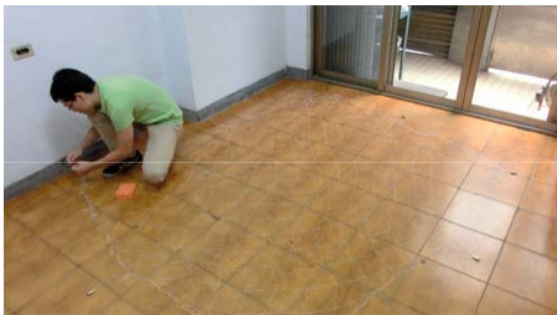
***Tipp: Beim Schwingen die Aussenseite des Netzes greifen, damit es einfacher aufgeht. Zuerst das Netzende suchen, welches mit acht schwarzen Markierungen versehen ist.



Schwarze Markierungen am
Netzende suchen



3. Sind die Maschen ineinander verwickelt, **wird sich das Netz nicht durch Schwung öffnen lassen**. Bei verwickelten Netzzellen eine nach der anderen zuerst voneinander lösen.
4. Wenn das Netz einmal offen und entflochten ist, legen Sie es auf einer ausreichend grossen Fläche auf dem Boden aus.
5. Befestigen Sie die Gewichte an der Netzaussenseite an den schwarzen Markierungen. Die Markierungen repräsentieren die Positionen für jedes Gewicht.



Befestigen Sie die Gewichte am
Netzende

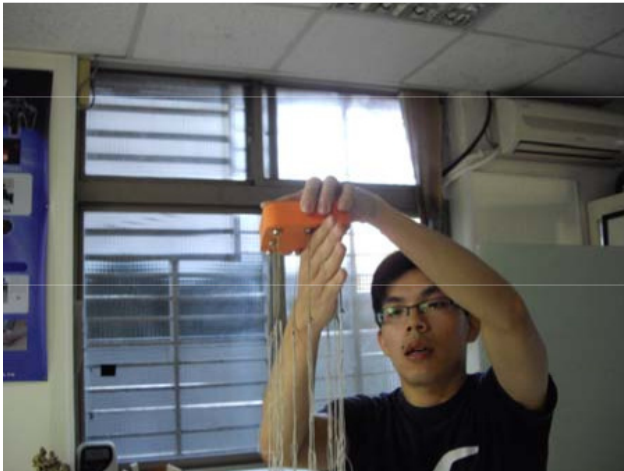


Hier
befestigen



Die Gewichte an der Position
der schwarzen Markierung
am Netzende befestigen

6. Gewichte auf dem orangenen Sammelbrett positionieren. Achtung! **Gewichte unbedingt in der richtigen Reihenfolge auf dem Brett positionieren.** Wenn die Gewichte auf dem Brett einmal richtig positioniert sind, sollten diese an ihrer Position bleiben (Nr. 1 gefolgt von Nr. 2). Wir empfehlen alle Gewichte entweder im Uhrzeiger- oder Gegenuhrzeigersinn zu bewegen. Werden die Gewichte nicht in der richtigen Reihenfolge platziert, wird sich das Netz nicht richtig öffnen. Details finden Sie im Funktionsvideo ab 06:55. Hinweis: Hier empfehlen wir das Sammelbrett zu heben und dann die Gewichte zu platzieren, sodass das Netz auf den Boden fallen kann. **In der Zwischenzeit kann das Netz auf Verwicklungen der Maschen untersucht werden.**



Gewichte der Reihenfolge nach einsammeln



Lassen Sie das Netz zu Boden fallen. In der Zwischenzeit das Netz auf Verwicklungen untersuchen



7. Nachdem die acht Gewichte am richtigen Ort auf dem Brett platziert wurden, müssen diese wieder zum Netzkopf gebracht werden. Als erstes sollte der Deckel des Netzkopfs abgenommen werden. Ein Loch ist sichtbar. Das Netz durch das Loch ziehen. **Anschliessend die Gewichte entweder im Uhrzeiger- oder Gegenuhrzeigersinn in die Löcher im Netzkopf setzen.**



Deckel abnehmen



Netz durch das Loch im
Netzkopf ziehen



Die Gewichte sollten im Uhrzeiger- oder Gegenuhrzeigersinn vom orangen Sammelbrett zum Kanonenkopf gebracht werden. Beide sollten in derselben Richtung nacheinander bewegt werden.

8. Den Papierstopper zurücklegen, Deckel drauf und verschliessen



← Den mitgelieferten grünen Stopper und Deckel wieder anbringen

9. Netz falten: eine Runde sollte aus 3-5 Falten bestehen. Anschliessend gefaltetes Netz in den Netzkopf hineinstopfen. Faltungen wiederholen bis das gesamte Netz im Netzkopf verstaut ist. **Hinweis: das Netz nicht rund aufwickeln, da es sonst zu einer Fehlfunktion kommt! Das Netz darf nur gefaltet werden.**



Korrekt gefaltetes Netz



Netz nicht aufwickeln! Falsch!



Das Netz falten bis der Rest des Netzes zu kurz ist, um weiter gefaltet zu werden. Dann den Rest gleichmässig direkt in die Öffnung stopfen

10. Den kleinen Papierstopper auf das Netz legen bevor der Netzkopf mit dem Deckel verschlossen wird.



Das Netz zusammendrücken und Papierstopper drauflegen



Deckel drauf und verschliessen

11. Fertig!



Funktionsvideo

Der untenstehende Link führt Sie zu einem Instruktionsvideo, in welchem die Wiederverwendbarkeit des Netzes demonstriert wird. Draufklicken und speichern.

http://59.124.2.85/videos/NETGUN_EN.wmv

Vorsichtsmassnahmen

Drei Faktoren können eine Fehlfunktion des Netzes verursachen. Vor der Inbetriebnahme bitte die folgenden Instruktionen sorgfältig lesen:

1. Der Deckel muss fest verschlossen sein (sollte sich drehen). Falls der Deckel nicht richtig verschlossen ist, könnte Kohlendioxid aus der Deckkappe austreten und es käme zu einem Fehlschuss.
2. Kein Entnehmen der Kupferplatte nach der Installation. Ansonsten kann es zu mehreren Einprägungen kommen, was wiederum zu einem Gasleck führen könnte. Bitte lesen Sie den untenstehenden Abschnitt „Hinweis zum Gebrauch der Kupferplatte“.
3. Keine gleichzeitige Installation von zwei oder mehr Kupferplatten.

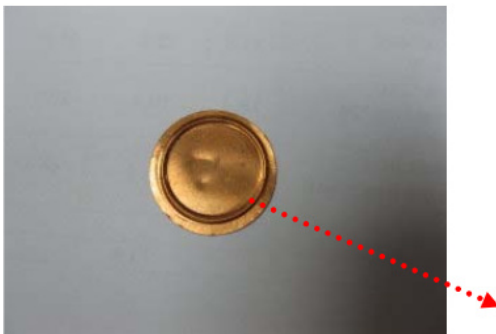
Hinweis zum Gebrauch der Kupferplatte

1. Ist die Kupferplatte bereits im Gerät installiert, darf sie nicht mehr entfernt oder reinstalled werden, um Mehrfachprägungen zu vermeiden.
2. Bei Entnahme der Kupferplatte sicherstellen, dass dieselbe Seite der Kupferplatte wieder nach oben zeigt. Nicht umdrehen, da es sonst zu Mehrfachprägungen kommen kann, was wiederum zu einem Gasleck führen kann.
3. Sollte es nach Betätigung des Auslösers bei installierter Kupferplatte zu einem Fehlschuss kommen, führt dies zu einer Einprägungen auf der Platte. In diesem Fall muss die Kupferplatte ersetzt werden.

Bemerkung:



Kupferplatte im Deckel installieren



Eine runde Prägung entsteht. Die Platte sollte nur eine Prägung aufweisen. Durch Mehrfachprägungen (z.B. nach Reinstallation, wodurch eine weitere Prägung auf der anderen Seite verursacht wird) kommt es zu einem Gasleck, was wiederum zu einem Fehlschuss führt

Einprägung wird verursacht